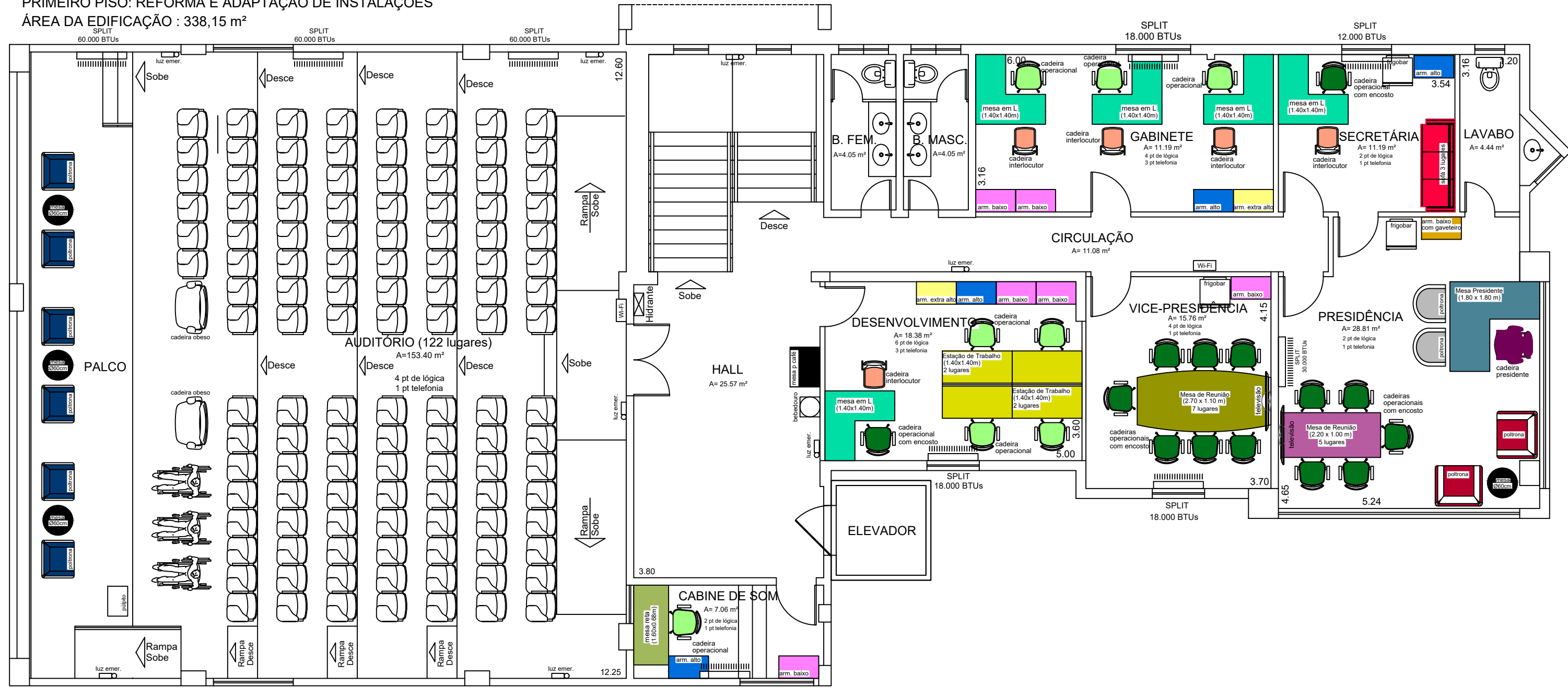
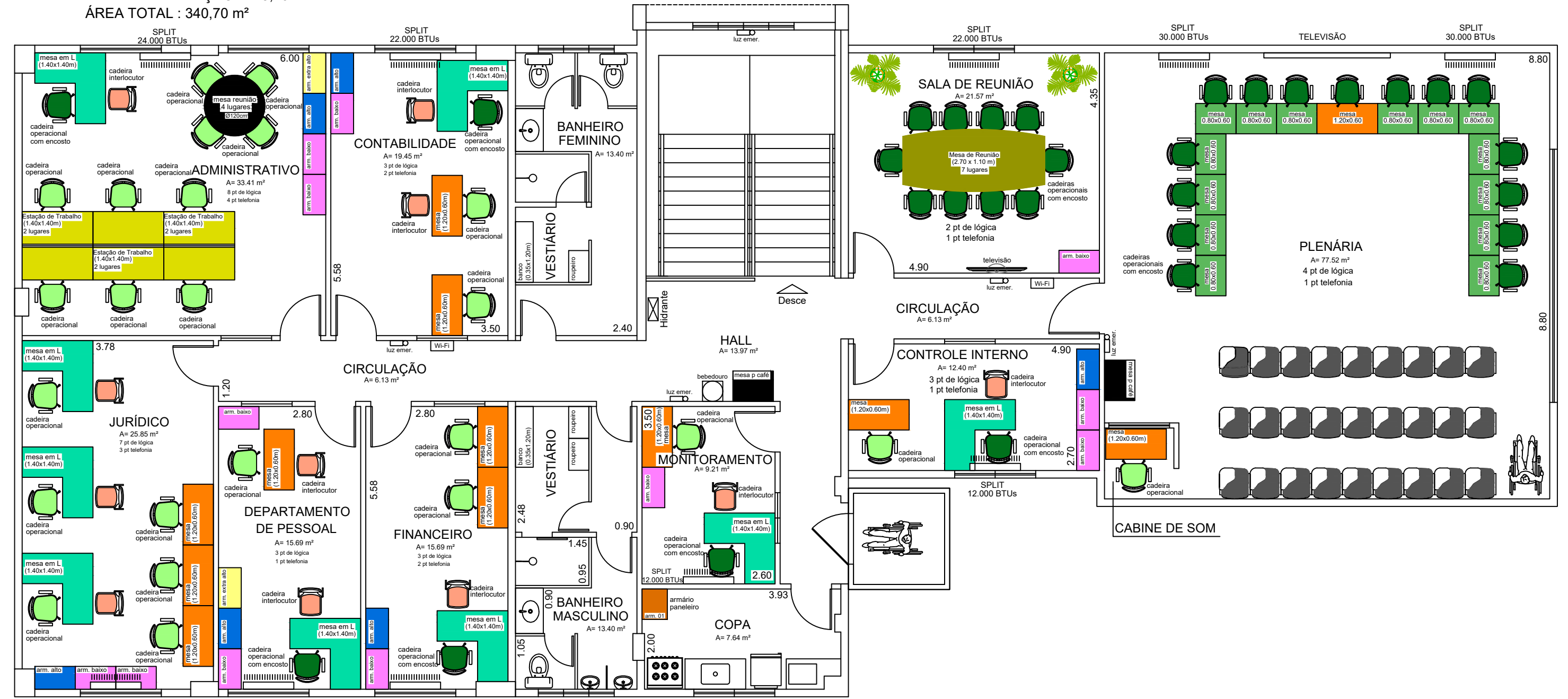


PRIMEIRO PISO: REFORMA E ADAPTAÇÃO DE INSTALAÇÕES
ÁREA DA EDIFICAÇÃO : 338,15 m²



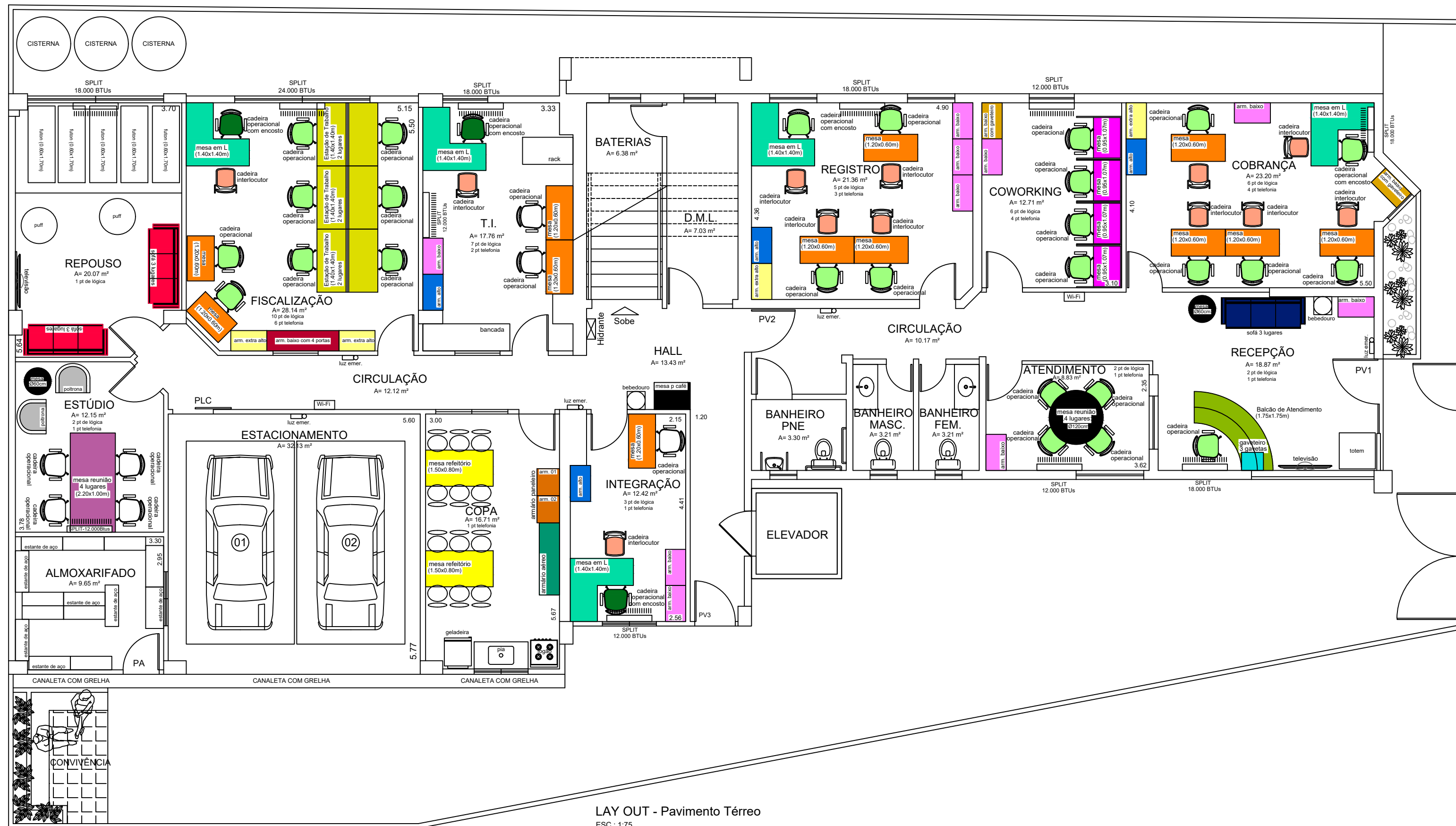
LAY OUT - Primeiro Pavimento
ESC.: 1/75

SEGUNDO PISO: REFORMA, ADAPTAÇÃO DE INSTALAÇÕES E AMPLIAÇÃO
ÁREA DA REFORMA : 215,44 m²
ÁREA DA AMPLIAÇÃO : 125,26 m²
ÁREA TOTAL : 340,70 m²



LAY OUT - Segundo Pavimento
ESC.: 1/75

PAV. TÉRREO: REFORMA E ADAPTAÇÃO DE INSTALAÇÕES
ÁREA DA EDIFICAÇÃO : 330,77 m²



LAY OUT - Pavimento Térreo
ESC.: 1/75

LEGENDA:

- Armário Alto 2 Portas - 14 unidades
- Armário Baixo 2 Portas - 28 unidades
- Armário Baixo 4 Portas - 1 unidade
- Armário Baixo com Porta e Gaveteiros - 2 unidades
- Gaveteiro 3 Gavetas Recepção - 1 unidade
- Armário Copas (Micro-ondas e Air Fry) - 3 unidades
- Armário Aéreo Copa Térreo - 1 unidade
- Armário Extra Alto - 8 unidades
- Mesa CallWorking - 4 unidades
- Balcão de Atendimento Recepção - 1 unidade
- Cadeira Coordenador - 50 unidades
- Cadeira Fixa Interlocutor - 28 unidades
- Cadeira Operacional - 63 unidades
- Mesa Plataforma Dupla - 8 unidades
- Mesa de Trabalho (1.20 x 0.60 m) - 23 unidades
- Mesa em L (1.40 x 1.40 m) - 19 unidades
- Sofá de 3 Lugares (Reposou e Secretaria) - 3 unidades
- Sofá de 3 Lugares (Recepção) - 1 unidade
- Cadeira Presidente - 1 unidade
- Poltrona de Espera Estofada - 4 unidades
- Poltrona Plenária - 27 unidades
- Mesa de Reunião Retangular (2.20 x 1.00 m)
- Mesa Redonda (D= 1.20) - 2 unidades
- Mesa de Reunião Semi-Oval - 2 unidades
- Mesa de Trabalho Retangular (1.60x0.68 m) - 1 unidade
- Mesa Redonda de Apoio (D= 60 cm) - 6 unidades
- Mesa da Presidência - 1 unidade
- Mesa para Café - 4 unidades
- Mesa para Plenária (80 x 60 cm) - 14 unidades
- Poltrona Sala da Presidência - 2 unidades
- Sofá 3 Lugares Recepção - 1 lugar
- Mesa da Copa - 2 unidades